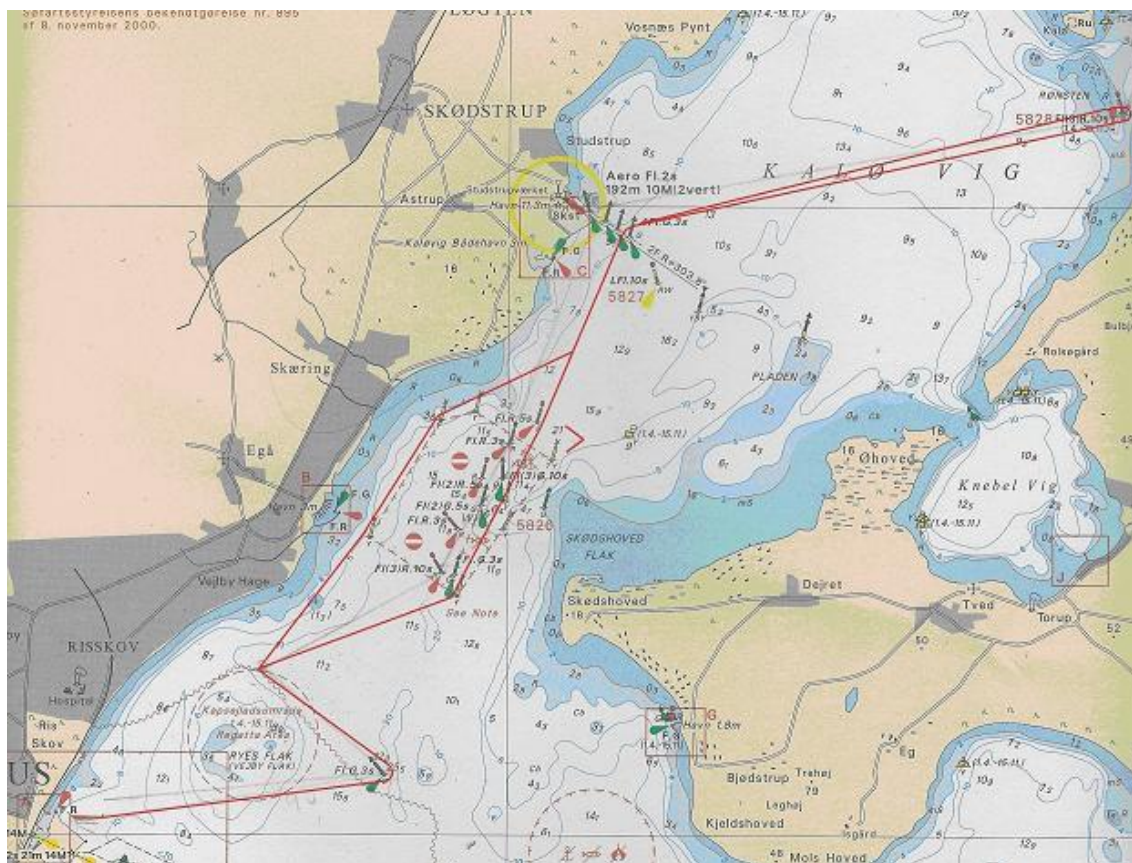


SBA Kalø-sejlads 2021

Lørdag den 2. oktober



Sejladsbestemmelser

Rev. 01.09.2021

Der sejles efter ISAF's og DS's sejladsbestemmelser samt nedenstående sejladsbestemmelser (med de modifikationer af de generelle bestemmelser de indebærer).

Starttidspunkt:

1. start kl. 10:00

Der startes individuelt i henhold til respit beregnet efter bådens GPH-tal.

Starttidspunkt samt løbsinddeling for deltagende både vil fremgå af løbsliste, der vil blive mailet til deltagerne, hvis e-mail adressen er løbsledelsen bekendt – alternativt udleveret under morgenmaden i Sejlklubben BUGTENS klubhus.

Alle tider er GPS-tider. Under morgenmaden vil der være et ur med officiel tid.

Sejlnr.:

Hvis en båd sejler med andet sejlnummer end det tilmeldte, skal det meddeles før start. Både af samme bådtype må ikke sejle med samme sejlnummer.

Redningsvest:

Alle besætningsmedlemmer **skal** bære redningsvest.

Startlinje:

Mellem orange flag på dommerbåd og orange flag på udlagt bøjje.

Mållinje:

Mellem blå flag på dommerbåd og blå flag på udlagt bøjje.

Bane:

Afgrænses af:

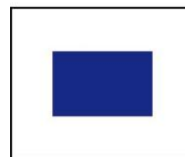
1. Start- og mållinje, der lægges ud nord for Århus Havns Pier 4, ud for Z-Huset, ved Sejlklubben BUGTEN's rød/hvide dommerbåd "Clemens".
2. Styrbord sideafmærkning (Fl.G.3s.) ca. 1,5 sm. SV for Skødshoved rundes om bagbord.
3. Gult flag på udlagt rød bøjje (Ca. pos. N56 11.300 E10 16.400) rundes om styrbord.
4. Østlig kompas afmærkning (Ca. Pos. N56 11.882 E10 17.290) rundes om bagbord
5. Det forbudte område øst for Egå og Skæring (markeret med syv gule fareafmærkninger) kan passeres på følgende måder:
Øst om området: De grønne sideafmærkninger for den markerede sejlrende skal holdes om bagbord. De fire østligste fareafmærkninger kan holdes om styrbord.
Vest om området: De tre vestligste fareafmærkninger skal holdes om styrbord.
6. Den østligste styrbord sideafmærkning ved indsejlingen til Studstrupværket (4Fl.G.3s) rundes om styrbord.
7. Bagbord sideafmærkning (Fl.(3)R.10s) ved indsejlingen til Nappedam rundes om bagbord.
8. Tilbage til den østligste styrbord sideafmærkning ved indsejlingen til Studstrupværket (4Fl.G.3s), der rundes om bagbord.
9. Derefter den modsatte vej tilbage til mållinjen. Mærkerne i pkt. 2, 3 og 4 rundes som på udturen, dog henholdsvis om styrbord, bagbord og styrbord. Det er igen valgfrit, om det forbudte område (under pkt. 5) rundes om bagbord eller styrbord.

Banelængde: Ca. 25,7 sm. – ved ikke afkortet bane.

Afkortning af bane før start:

Ved afkortning pga. manglende vind ændres sidste mærke på udturen til at være den østligste styrbord sideafmærkning ved indsejlingen til Studstrupværket (4Fl.G.3s), som rundes om styrbord. Derefter sejles den modsatte vej tilbage til mållinjen.

Afkortning af banen kan ske for alle eller kun for ét eller flere løb.
Afkortning af bane før start oplyses på skippermødet.



Dommerbåden vil føre signalflag S, indtil de pågældende løb er startet.

Afkortning af bane efter start:

Ved evt. baneafkortning efter start pga. svag vind vil mållinje blive etableret ved et af følgende punkter:

- Østligste styrbord sideafmærkning ved Strudstrupsværket (4Fl.G.3s).
- Gult flag på udlagt rød bøjle (Ca. pos. N56 11.300 E10 16.400).
- Styrbord sideafmærkning (Fl.G.3s.) ca. 1,5 sm. SV for Skødshoved.

Mållinje vil ligge mellem sideafmærkningen og dommerbåden, som vil føre signalflag S over blåt måltagningsflag.

Protest:

Skal afleveres skriftligt på protestskema umiddelbart efter sejlad – senest ½ time efter sidste båd i mål.

Resultatberegning:

De deltagende både opdeles grundlæggende i to løb efter fartøjets GPH-tal, således at der bliver ét løb for både med GPH-tal over 665 og ét for både med GPH-tal op til 665.

Ved 5 eller flere både af samme klasse oprettes desuden rene klassebådsløb.

Løbene vil fremgå af løbslisten.

Resultaterne vil efterfølgende kunne ses på hjemmesiden: www.bugten.dk under Kapsejlad > Resultater.

Præmier:

For hver 5. deltagende båd. Præmier overrækkes i forbindelse med spisning efter sejladsen.

Startgebyr:

Kr. 300,- pr. båd inkl. besætning – uanset antal personer om bord.

Startgebyr inkluderer morgenmad før sejlad samt spisning efter sejlad.

Startgebyr betales ved tilmelding på BUGTEN's hjemmeside www.bugten.dk under Events.
Tilmelding senest onsdag den 30. september.

Signaler:

Lydsignaler kan svigte, flagsignaler er gældende.

Startprocedure:

Opmærksomhedssignal gives 6 min. før første start – (lydsignal + evt. flag S for afkortet bane).

Se tabel herunder:

Signal:	Flag og lydsignal:	Antal min. før 1. start:
Varselssignal	Talstander 1, 1 lydsignal	5
Klarsignal	Signalflag I, 1 lydsignal	4
1-minut signal	Klarsignal (I) nedhales, 1 langt lydsignal	1
Startsignal	Talstander 1 nedhales, 1 lydsignal	0

*) Talstander 1 anvendes ved første start.

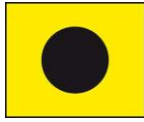
Øvrige starttider fremgår af løbsliste og signaleres kun med lydsignal.

1. start:

Talstander 1



OBS! Både, som ikke er i start, skal holde klar af startlinjen med min. 10 bådlængder!

Startregel:

Flag I: Regel 30.1 gælder.
(1 min. regel. Returner uden om start-mærkerne)
Område: Startlinjen og dennes forlængelse.

Tilbagekaldelse:

Signal for individuel tilbagekaldelse vil blive vist ved for
tidlig start af enkelte identificerede både.
Signalet vil forblive vist, indtil alle både er startet korrekt –
dog max. 4 min. efter startsignalet.

Strafrunde:

Regel 44 er ændret til én-runde straf med kun én stagvending og
én bomning.

Ændringer:

Annonceres på BUGTEN's hjemmeside samt ved e-mail til deltagerne senest
torsdag aften før sejladsen.

Udgåede både:

Meldes til dommerbåden
Aage Bech: 24 82 19 44

OBS!

Af sikkerhedsmæssige hensyn skal kapsejladskomiteen have et telefonnummer
til samtlige deltagende både.

God sejlad!

Sejlklubben BUGTEN's kapsejladsteam